

Schéma B/1

Silnice s malým dopravním zatížením nebo v dopravně zklidněné oblasti při malém zúžení.

na pracovních místech s kratší dobou trvání zpravidla bez výstražných světel

příčná uzávěra jednostrannými směrovacími deskami

odstup podélně 1 - 2 m
příčně 0,6 - 1 m

podélná uzávěra oboustrannými směrovacími deskami

odstup max. 10 m

příčná uzávěra jednostrannými směrovacími deskami

odstup podélně 1 - 2 m
příčně 0,6 - 1 m

výstražná světla typu 1 na každé směrovací desce

1) užití dopravních značek a dopravních zařízení v případě souběžných parkovacích pruhů, chodníků a/nebo stezek pro cyklisty podle schémat B/16 až B/20

vzdálenosti v metrech

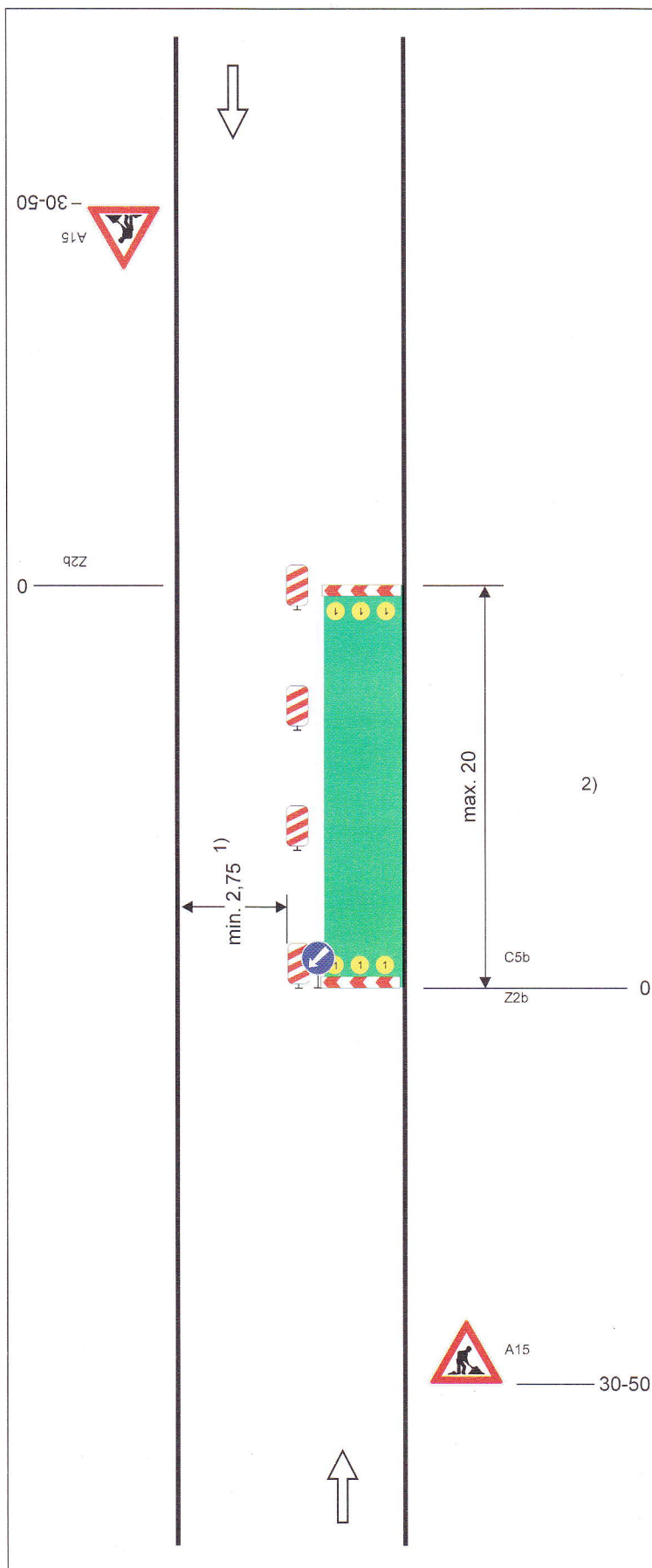


Schéma B/2

Silnice s malým dopravním zatížením nebo v dopravně zklidněné oblasti při výrazném zúžení.

na pracovních místech s kratší dobou trvání zpravidla bez výstražných světel

příčná uzávěra zábranou minimálně 3 výstražná světla typu 1

podélná uzávěra oboustrannými směrovacími deskami
odstup max. 10 m

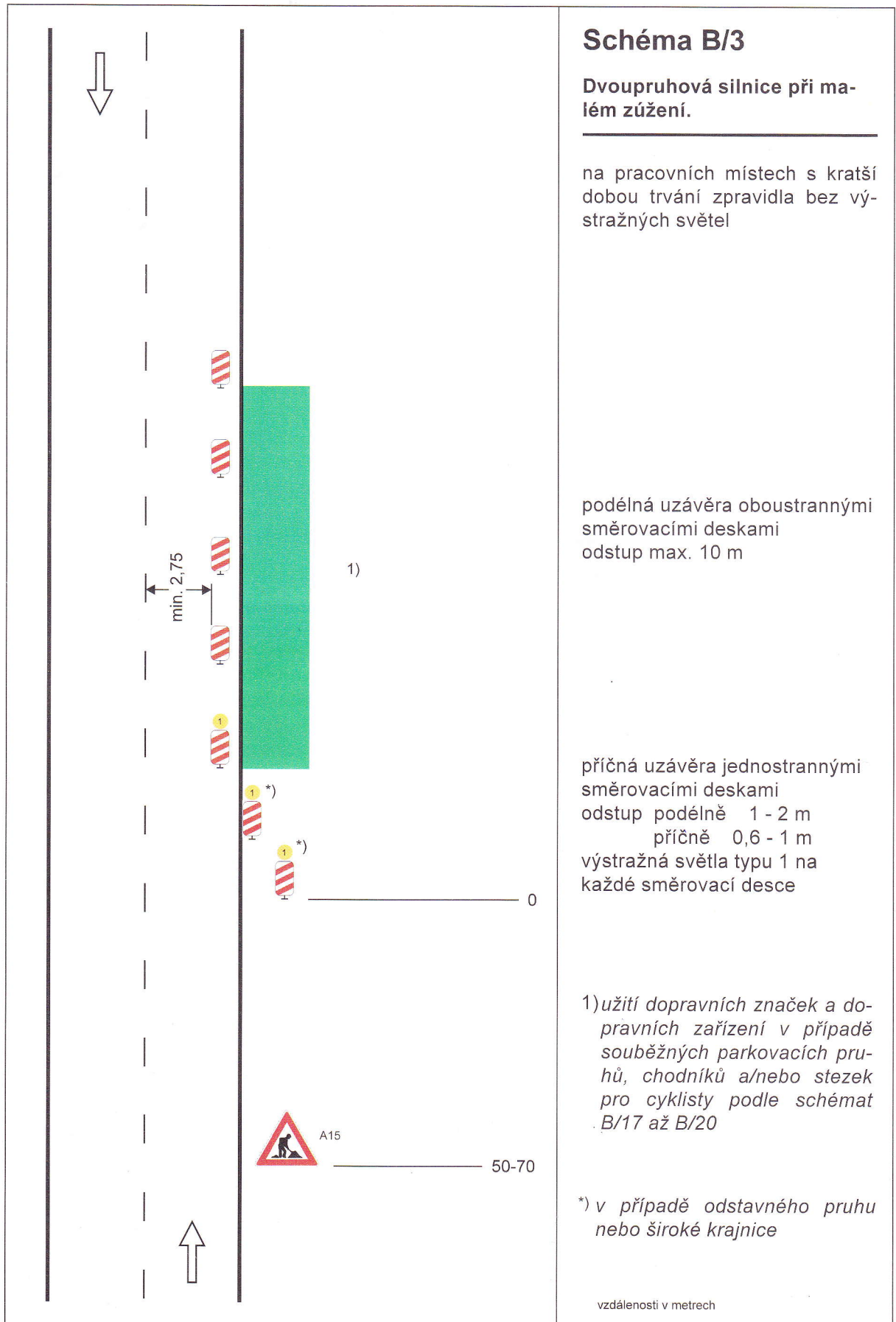
podélná uzávěra zábradlím na straně chodníku/stezky pro cyklisty

příčná uzávěra zábranou minimálně 3 výstražná světla typu 1

1) může být ve výjimečných případech menší (viz kap. B.2.2.2.)

2) užití dopravních značek a dopravních zařízení v případě souběžných parkovacích pruhů, chodníků a/nebo stezek pro cyklisty podle schémat B/16 až B/20

vzdálenosti v metrech



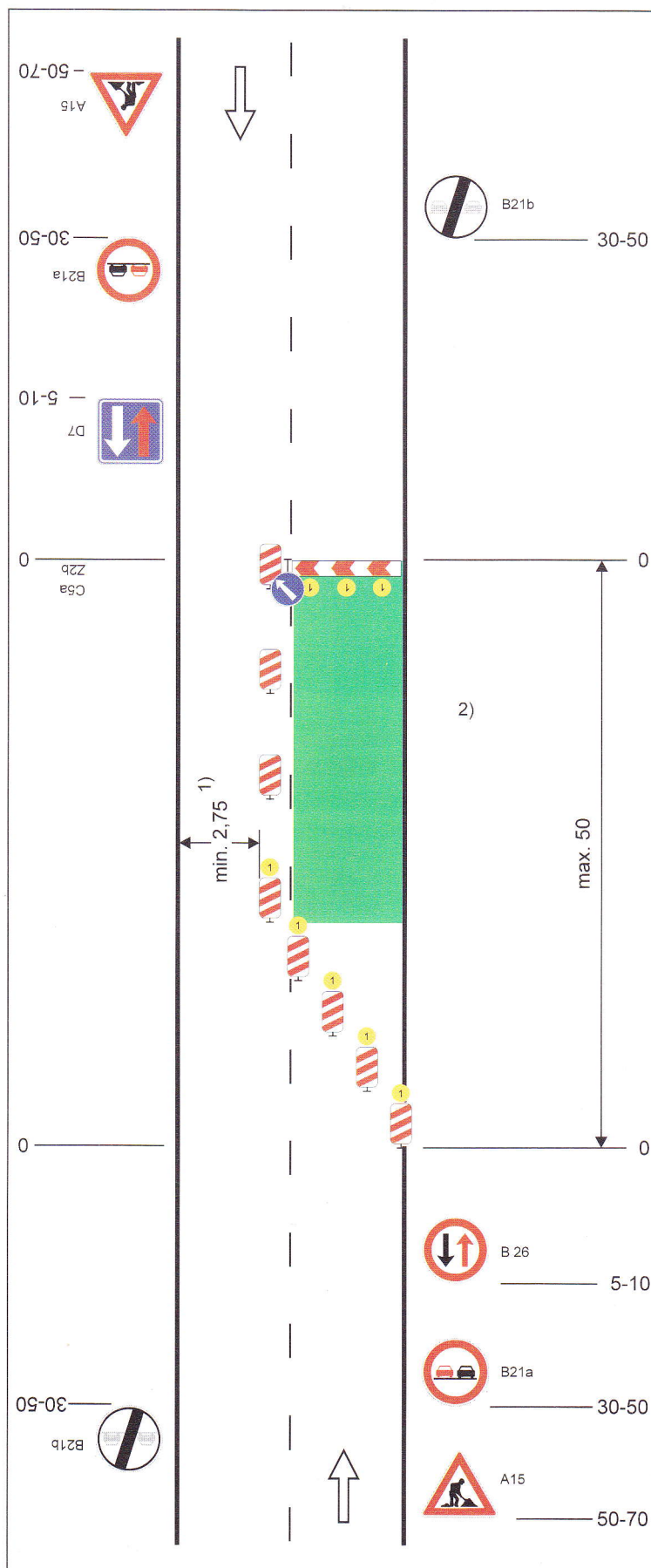


Schéma B/5

Dvoupruhová vozovka z poloviny uzavřená.
Řízení provozu dopravními značkami.

na pracovních místech s kratší dobou trvání zpravidla bez výstražných světel

příčná uzavěra zábranou minimálně 3 výstražná světla typu 1

podélná uzavěra oboustrannými směrovacími deskami odstup max. 10 m

příčná uzavěra jednostrannými směrovacími deskami
odstup podélně 1 - 2 m
příčně 0,6 - 1 m
výstražná světla typu 1 na každé směrovací desce

1) může být ve výjimečných případech menší (viz kap. B.2.2.2.)

2) užití dopravních značek a dopravních zařízení v případě souběžných parkovacích pruhů, chodníků a/nebo stezek pro cyklisty podle schémat B/16 až B/20

vzdálenosti v metrech

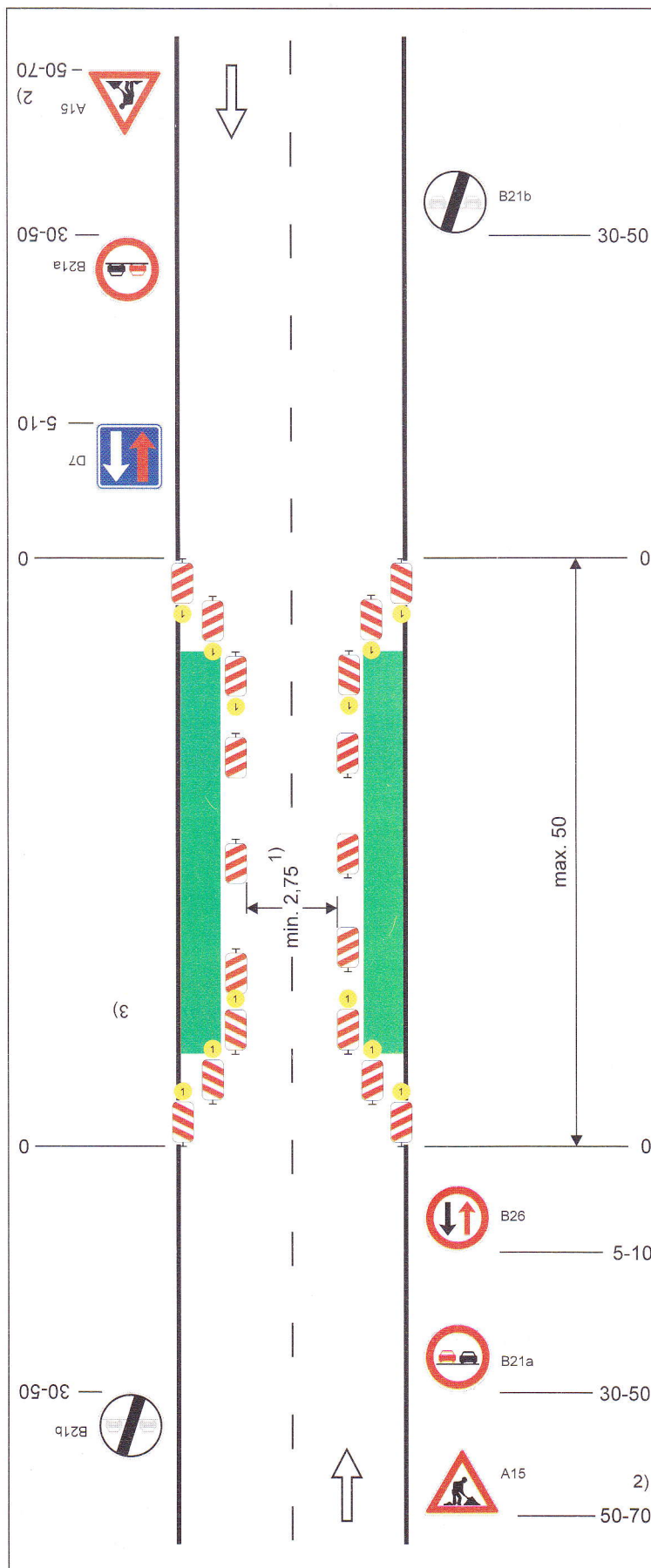


Schéma B/8

Dvoupruhová vozovka s oboustranným zúžením.

na pracovných miestach s kratší dobou trvania zpravidla bez výstražných svetiel

příčné uzávěry jednostrannými směrovacími deskami
odstup podélně 1 - 2 m
příčně 0,6 - 1 m
výstražná světla typu 1 na každé směrovací desce

podélné uzávěry oboustrannými směrovacími deskami
odstup max. 10 m

1) může být ve výjimečných případech menší (viz kap. B.2.2.2.)

2) v dopravně zklidněných oblastech: 30 - 50 m

3) užití dopravních značek a dopravních zařízení v případě souběžných parkovacích pruhů, chodníků a/nebo stezek pro cyklisty podle schémat B/16 až B/20

vzdálenosti v metrech

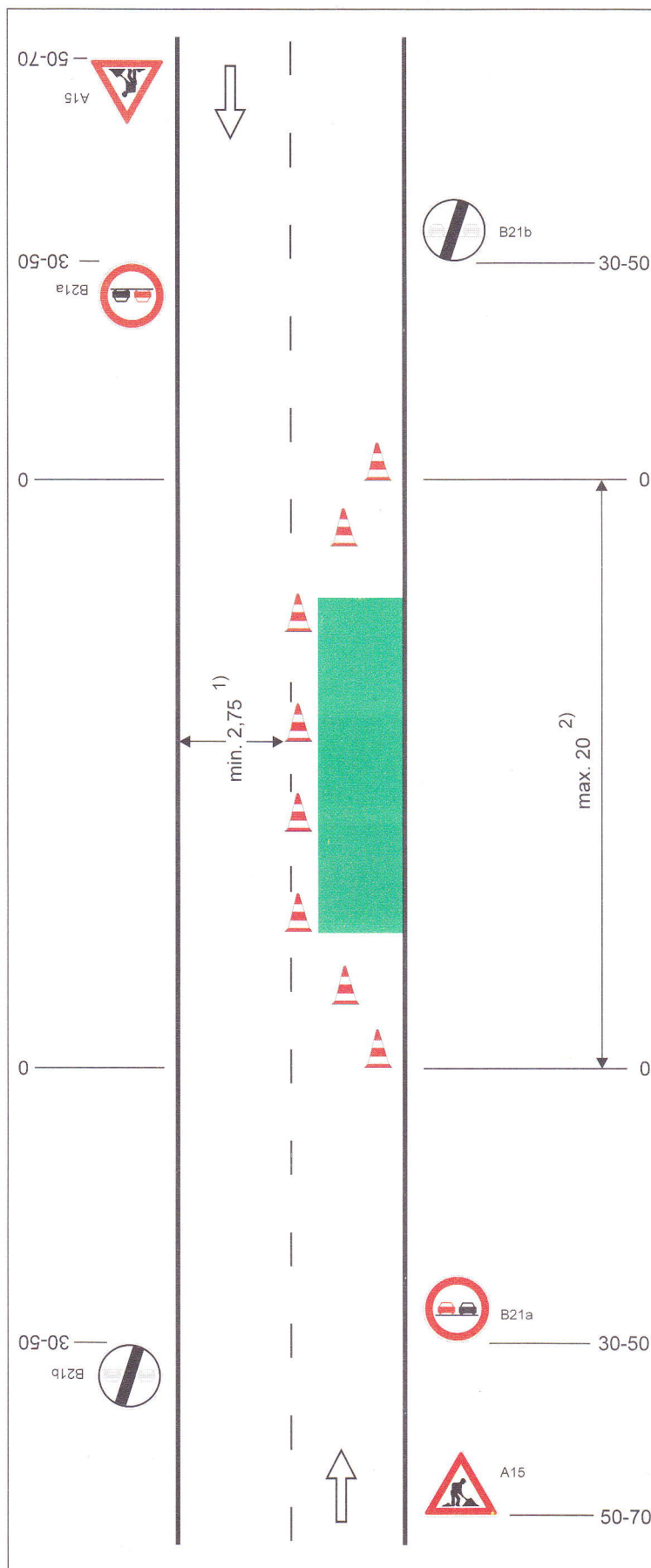


Schéma B/24

Pracovní místo s kratší dobou trvání se zúžením jednoho jízdního pruhu.

uzávěra dopravními kužely
(výška 0,5 m)

příčné uzávěry
odstup podélně 1 - 2 m
příčně 0,6 - 1 m

podélná uzávěra
odstup max. 6 m

1) může být ve výjimečných případech menší (viz kap. B.2.2.2.)

2) v případě delšího pracovního místa použít SSZ podle schématu B/6

vzdálenosti v metrech