

1 6x	2	3	4
5	6 9x	19	20
7 7x	10	13 4x	16 2x
8 8x	11 3x	14 2x	17 3x
9	12	15 2x	18
			21

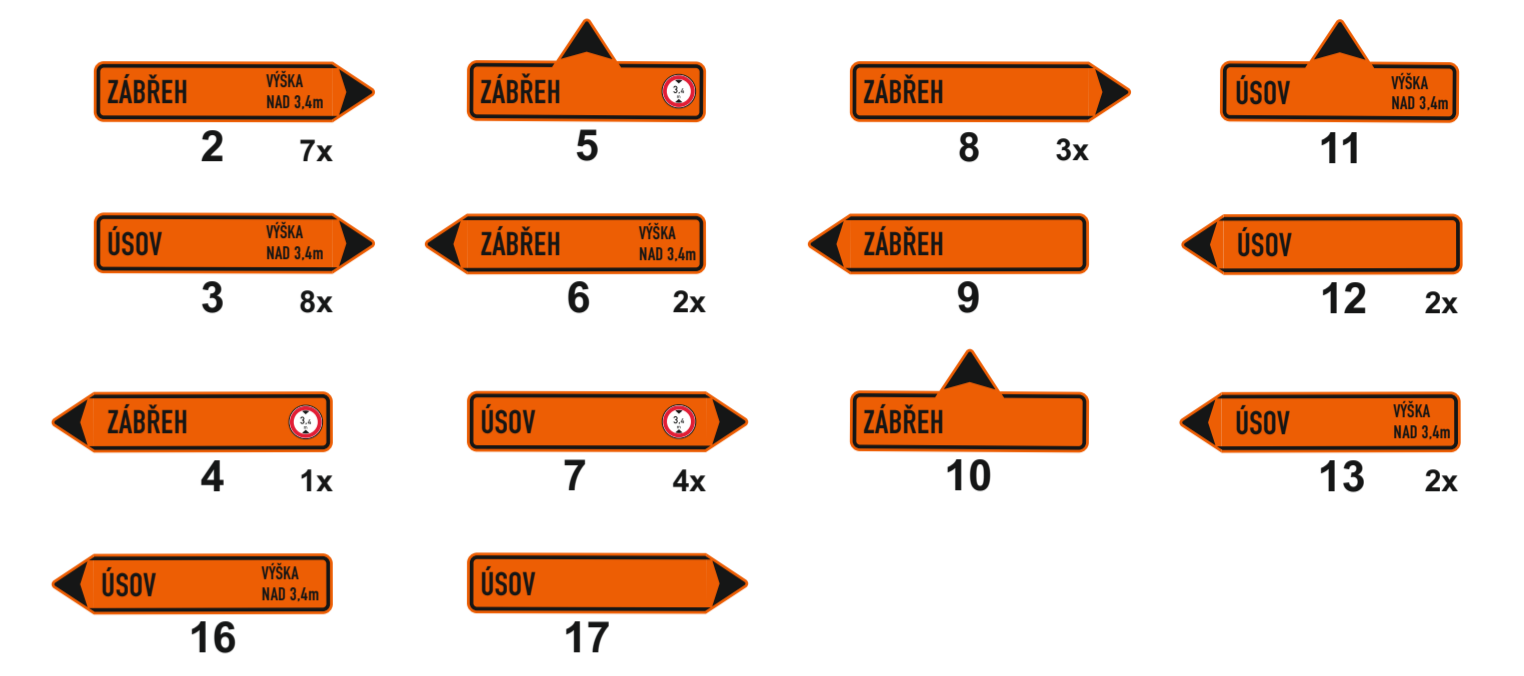
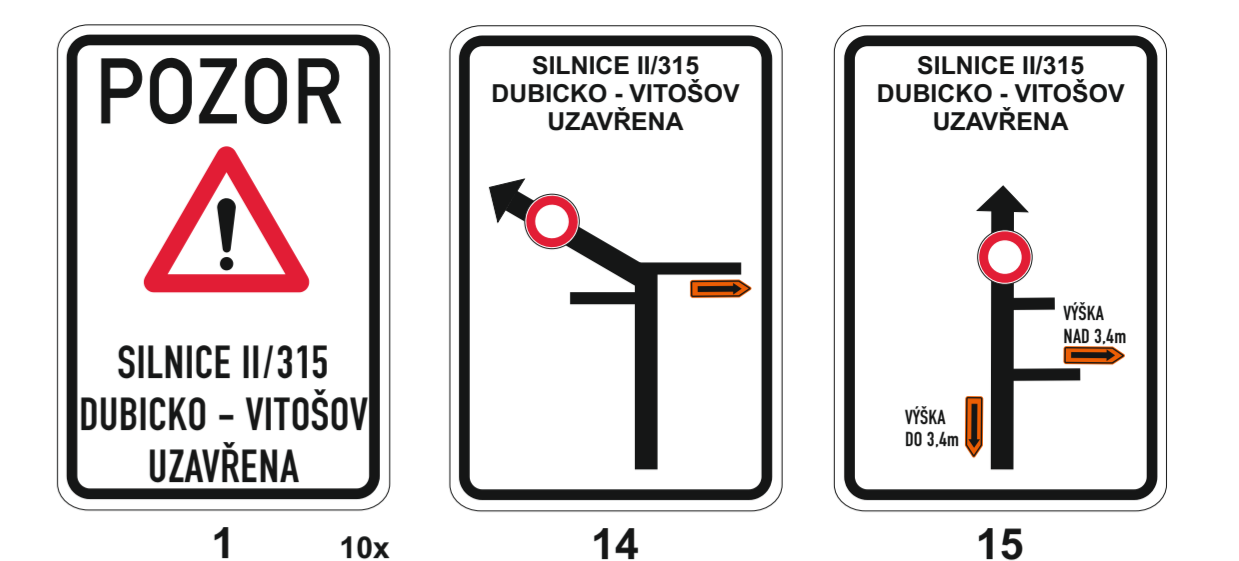
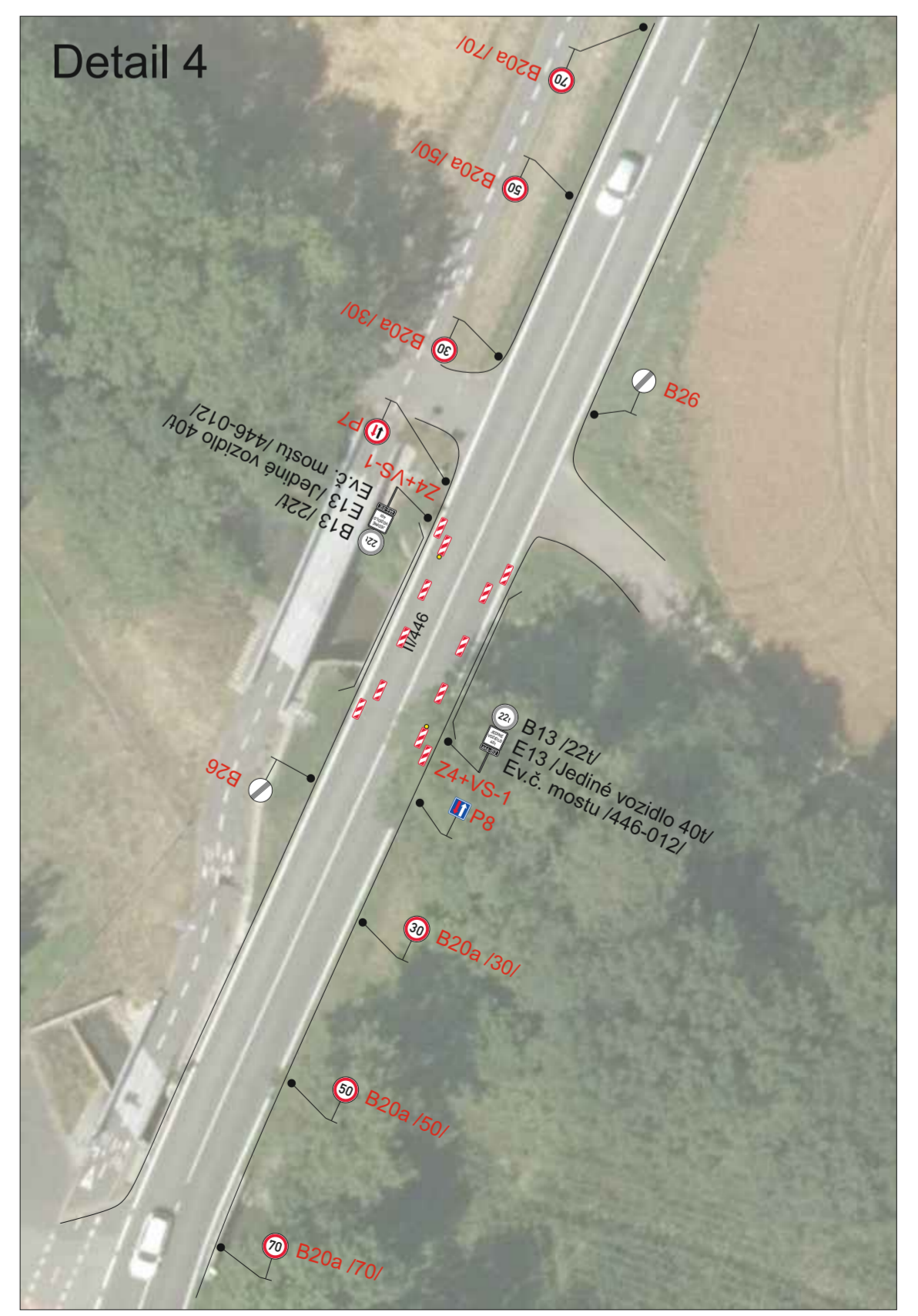
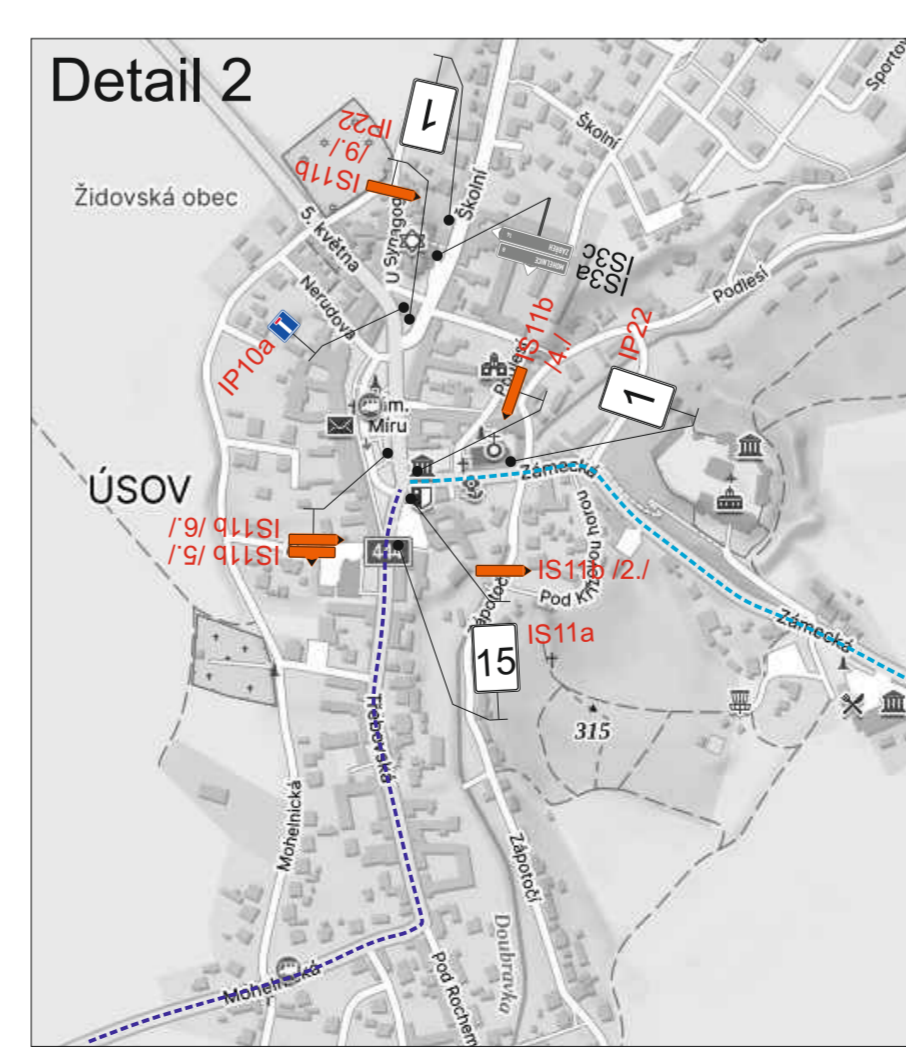
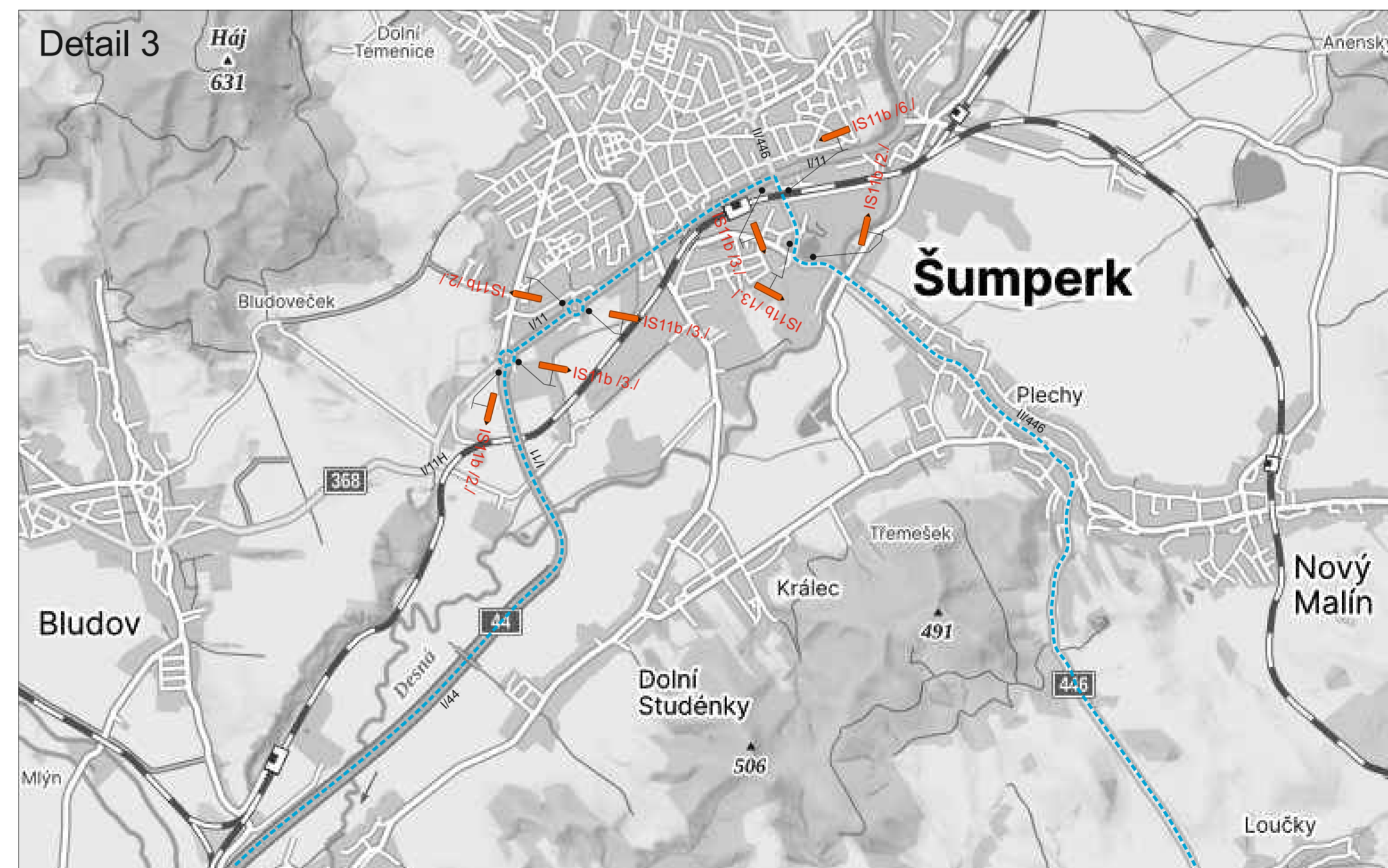
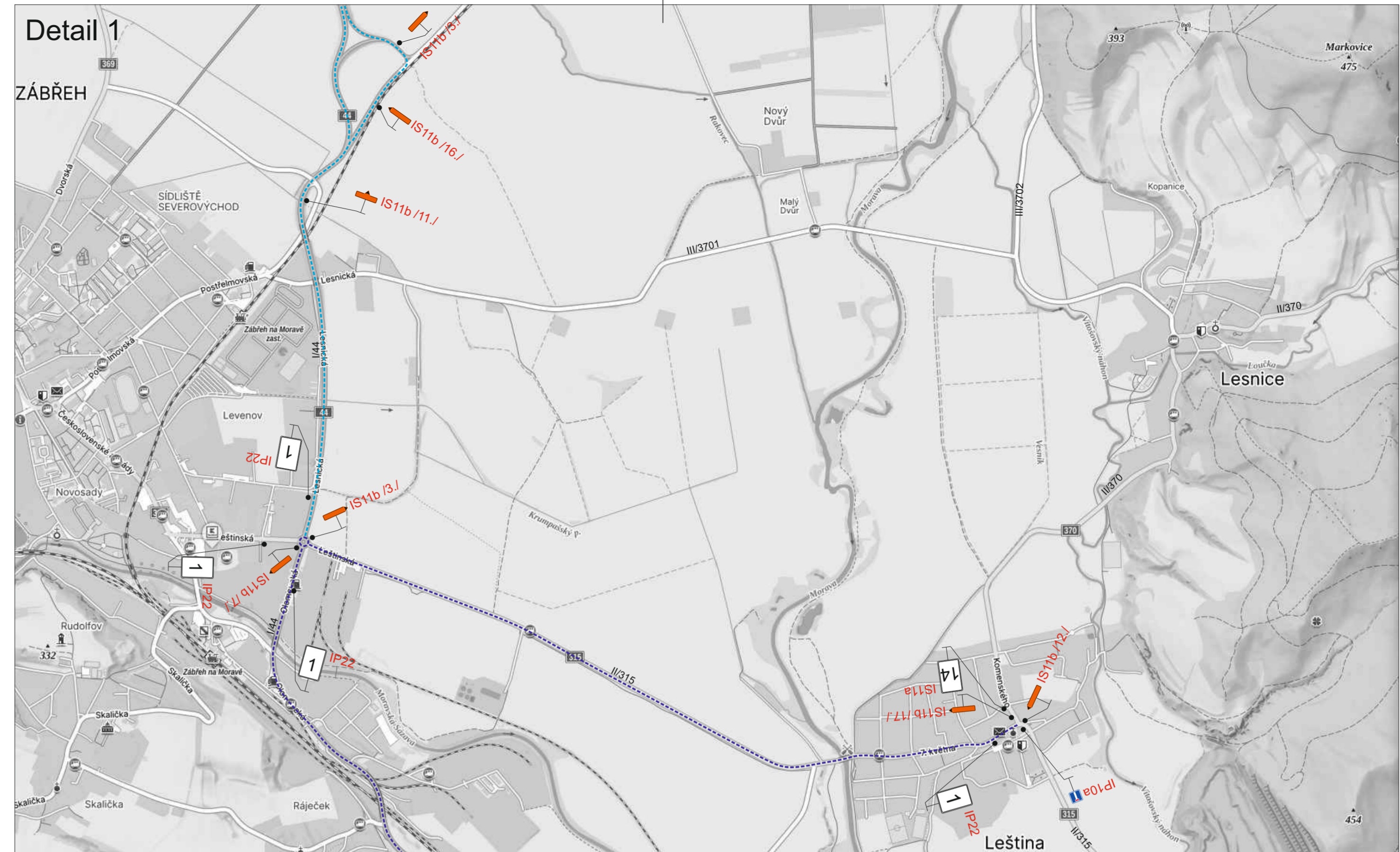
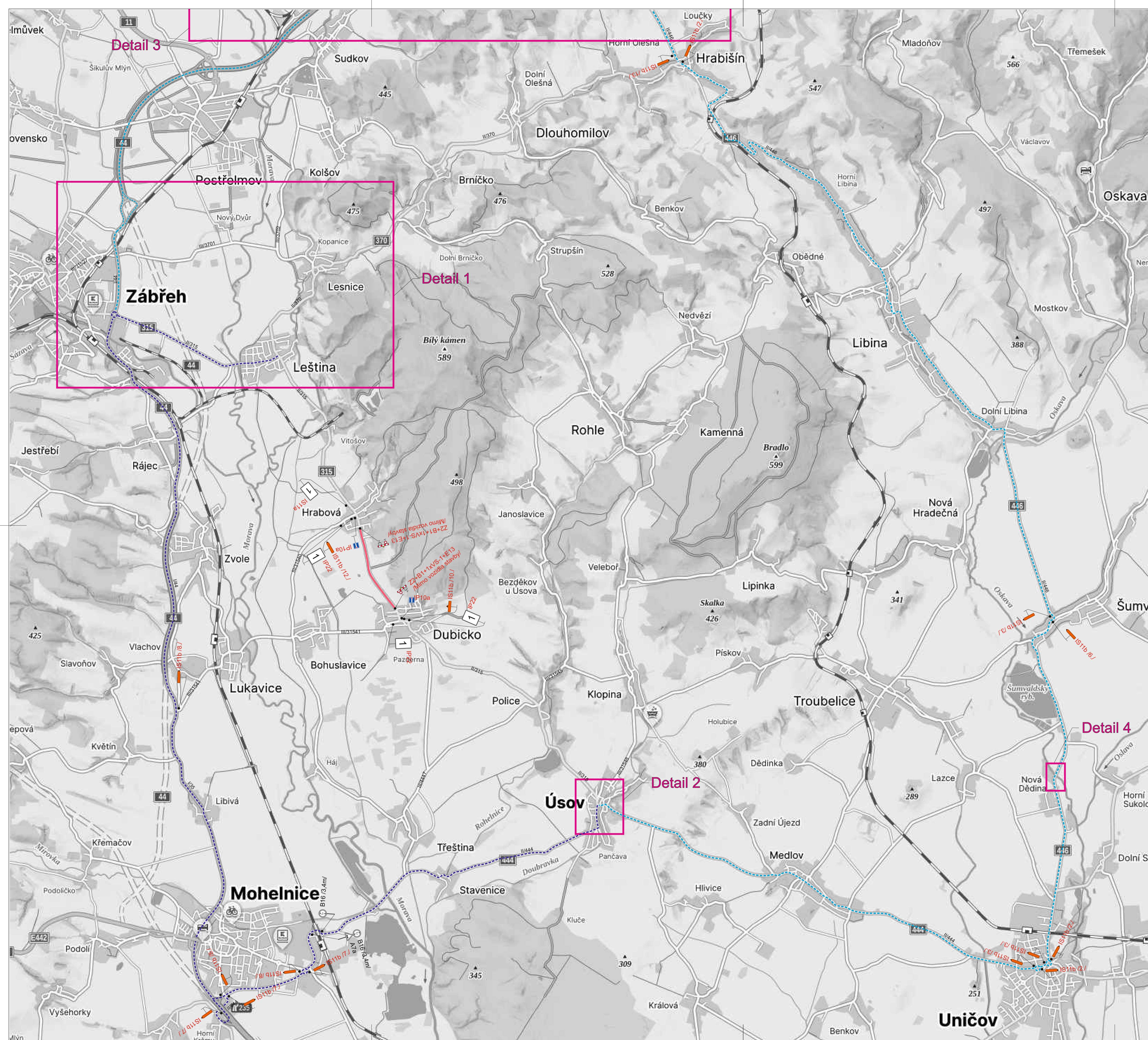
Datum: 1. listopadu 2024
 Č.j.: KRPM-143554-2/ČJ-2024-1400DP
 SOUHLASÍ ZMĚNA 1

KRÁJSKÝ ŘEŠITEL ÚSTŘEDNÍ POLICE
 OLOMOUCKÝ KRAJ
 OLOMOUC

Legenda:

- Stávající uzavřený úsek
- Nový uzavřený úsek
- Stávající objízdná trasa
- Nová objízdná trasa do 3,4m
- Nová objízdná trasa nad 3,4m
- Stávající přechodné dopravní značení
- Nové přechodné dopravní značení
- IS11b
- IS11b
- IS3a
- Trvalé dopravní značení
- Trvalé dopravní značení, které je v rozporu s přechodným dopravním značením bude zakryto.

Vypracoval: Marie Marthounová	Datum: 31.10.2024	
Název akce: II/315 Vitošov - Dubicko, Police - Úsov		
Název objektu: Přechodné dopravní značení	Formát: C. výkresu: 1	C. rozpisu:
Průřez: Úplná uzavírka sil. II/315, úsek č. I.	10x A4	1



Datum: 1. listopadu 2024
 Č.j.: KRPM-143554-2/ČJ-2024-1400DP
 SOUHLASÍ ZMĚNA 1

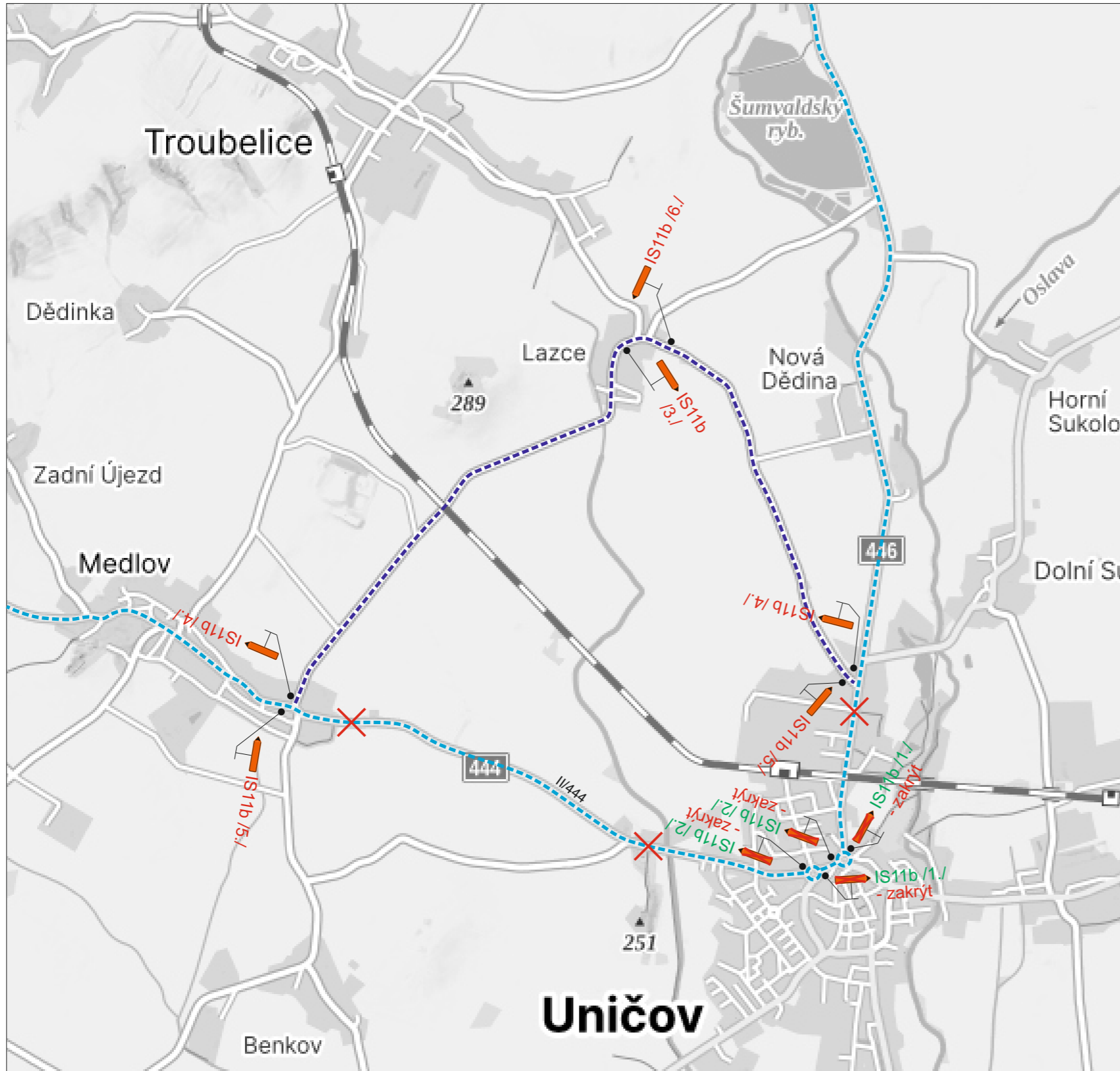
KRAJSKÉ ŘÍŠENÍ POLICIE
 OLOMOUCKÝ KRAJ
 OBLASTNÍ ÚŘAD
 OLOMOUC

Legenda:

- Nově uzavřený úsek
- Nová objízdná trasa do 3,4m
- Nová objízdná trasa nad 3,4m
- Nové přechodné dopravní značení
- Trvalé dopravní značení
- Trvalé dopravní značení, které je v rozporu s přechodným dopravním značením bude zakryto.

Významově: Marie Marhounová Datum: 31.10.2024
 Název akce: I/315 Vitošov - Dubicko, Police - Úsov
 Název objektu: Přechodné dopravní značení Formát: C. výkresu: 10xA4
 Příloha: Úplná uzavírka sil. II/315, úsek č. II. 2 C. rozpravy: 2

SEKNE, spol. s r.o.
 Hanešská 11, 772 00 Olomouc
 DIČ: CZ029383701
 tel./fax: 585 311 867



- ZÁBŘEH** VÝŠKA NAD 3,4m
1 2x
- ÚSOV** VÝŠKA NAD 3,4m
2 2x
- ZÁBŘEH** VÝŠKA NAD 3,4m
3
- ÚSOV** VÝŠKA NAD 3,4m
4 2x
- ZÁBŘEH** VÝŠKA NAD 3,4m
5 2x
- ÚSOV** VÝŠKA NAD 3,4m
6

Datum: 18. listopadu 2024

Č.j.: KRPM-143554-2/ČJ-2024-1400DP

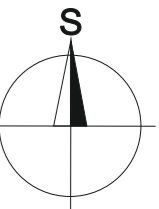
SOUHLASÍ S DOPLNĚNÍM

Kat. J. J. J.
KRAJSKÉ ŘEDITELSTVÍ POLICIE
OLOMOUCKÉHO KRAJE
ODBOR SLUŽBY DOPRAVNÍ POLICIE
OLOMOUČ

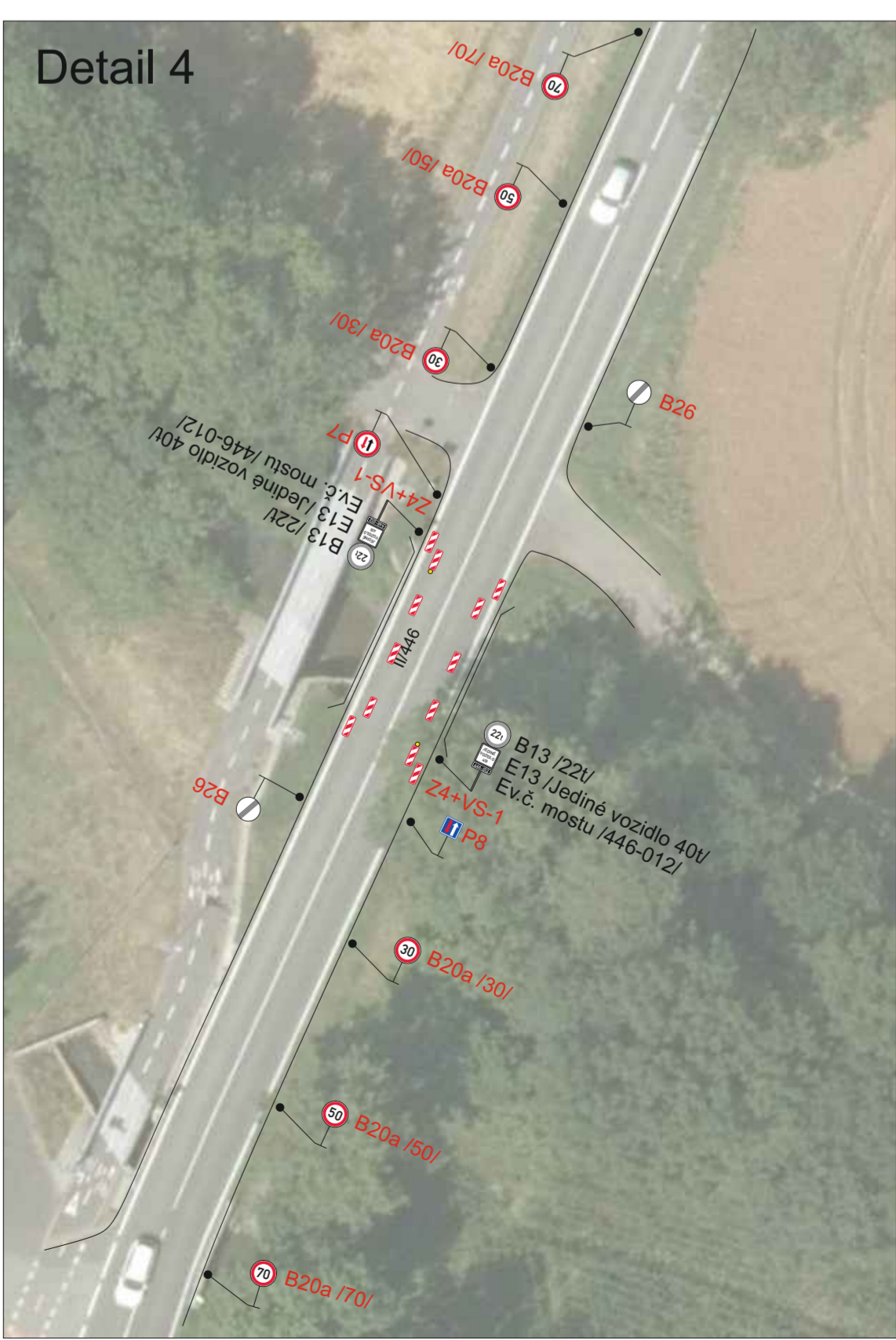
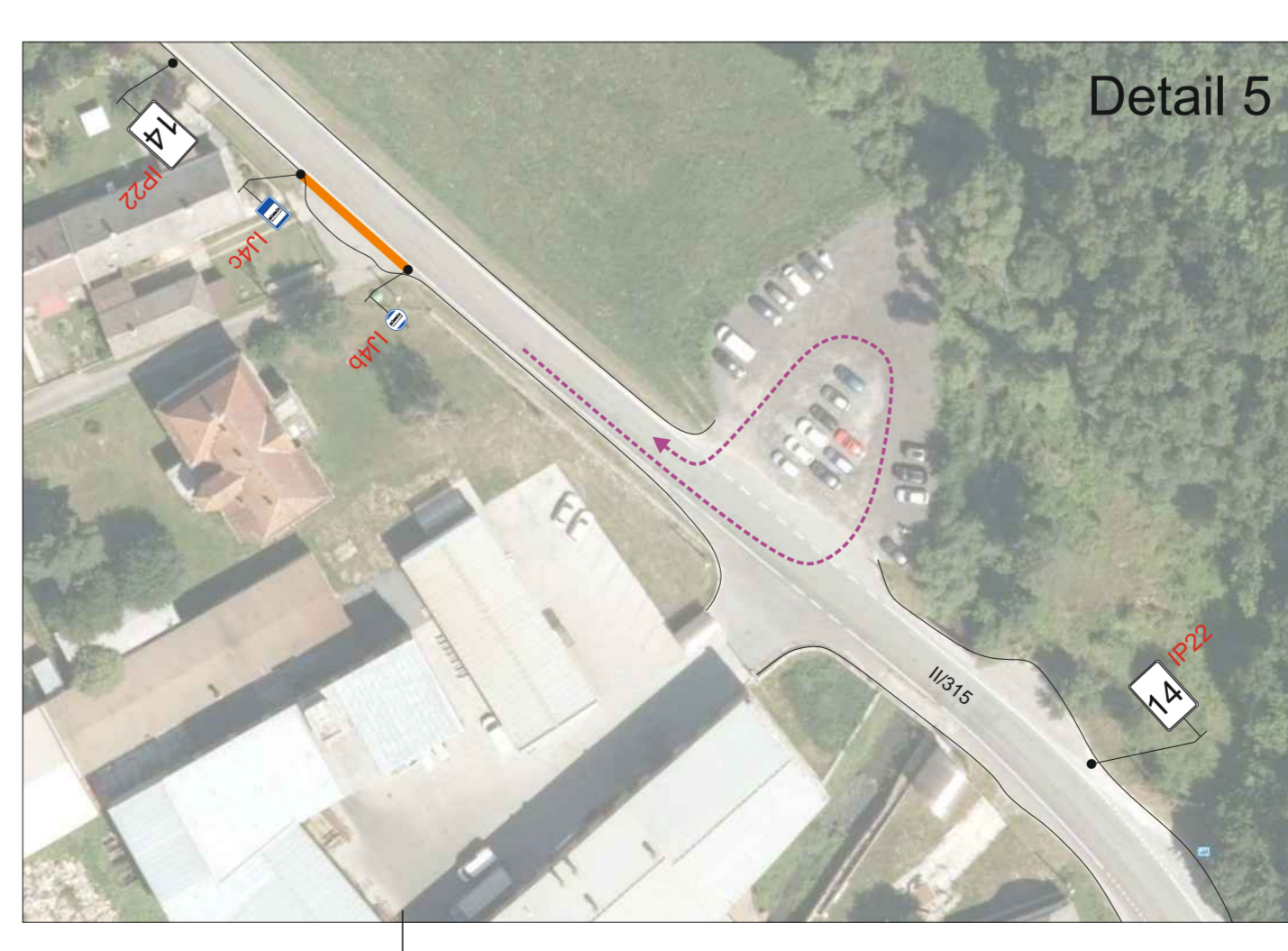
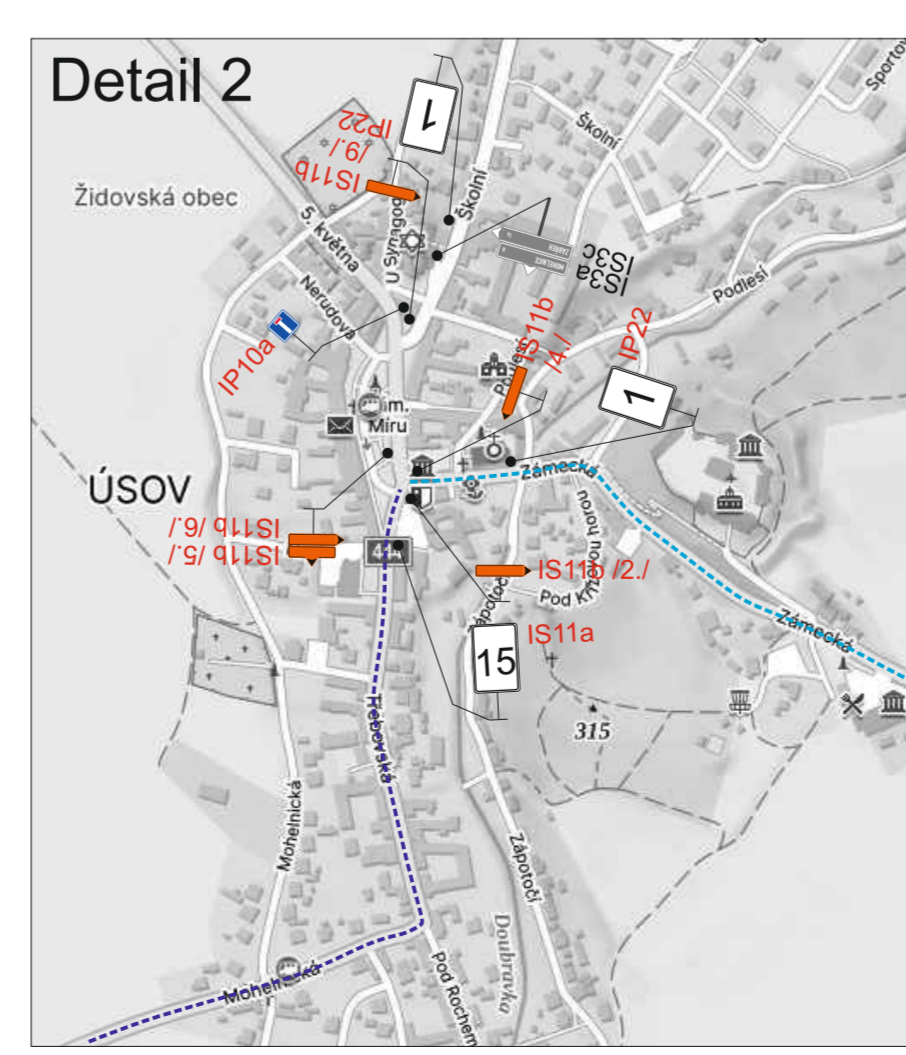
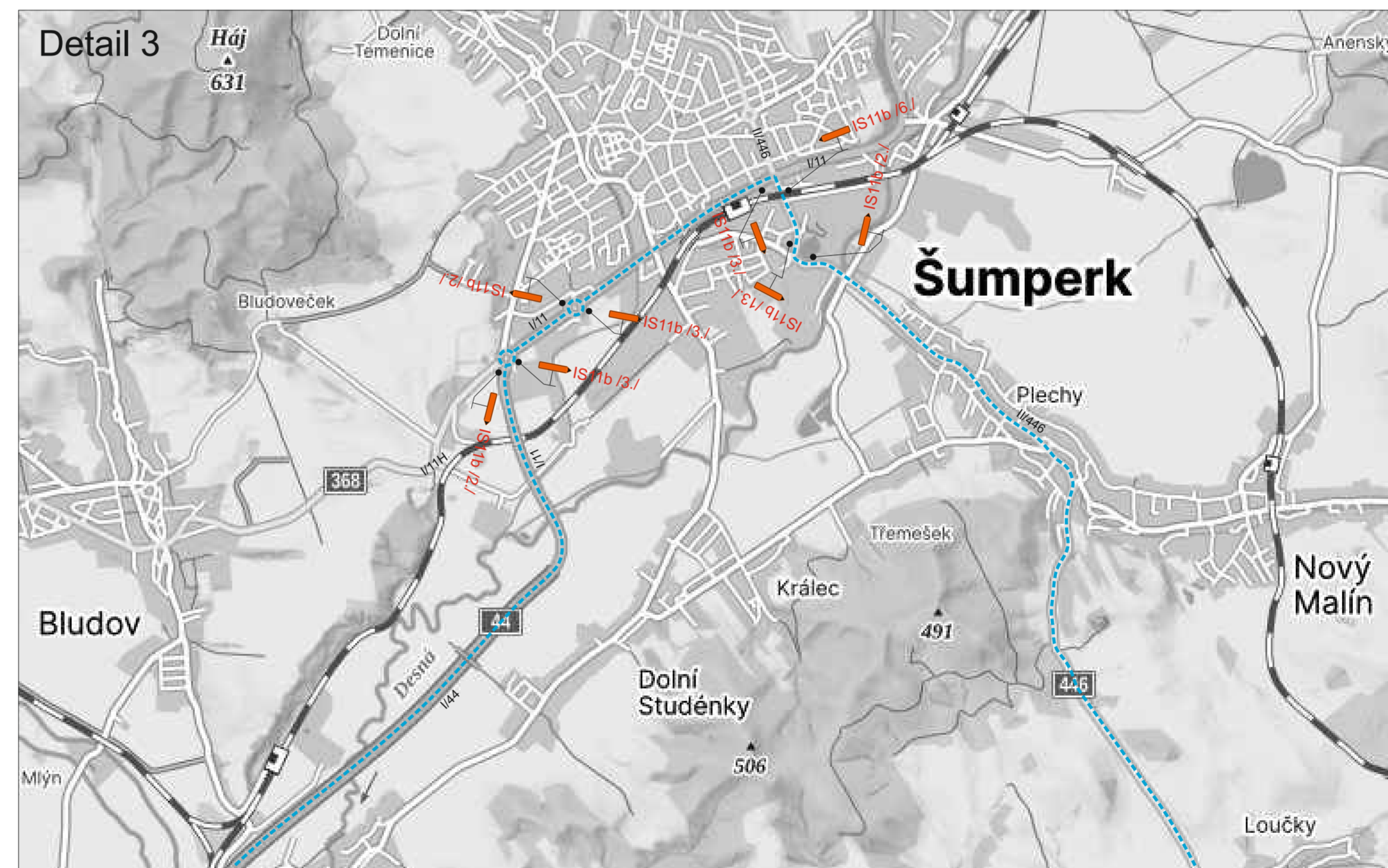
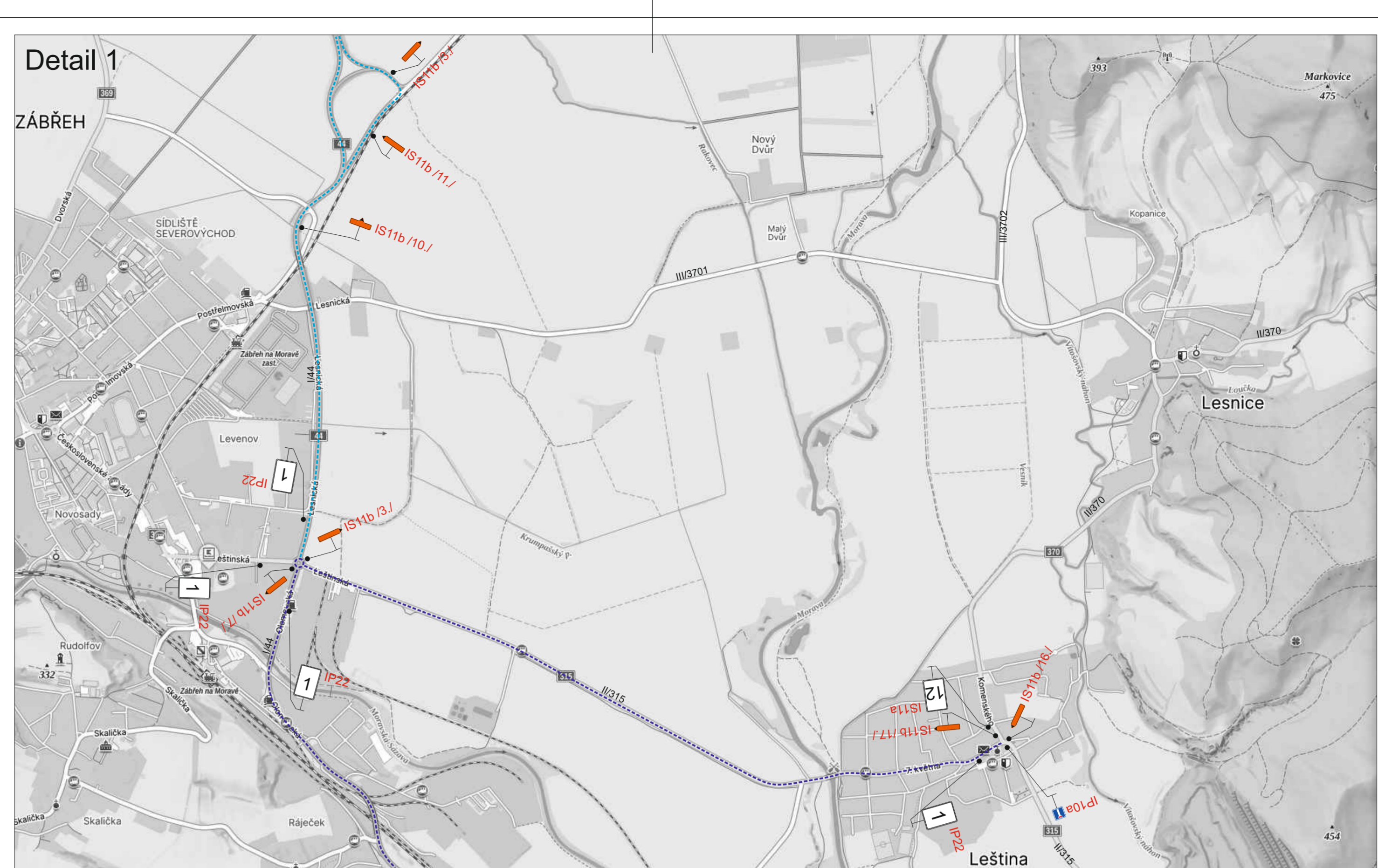
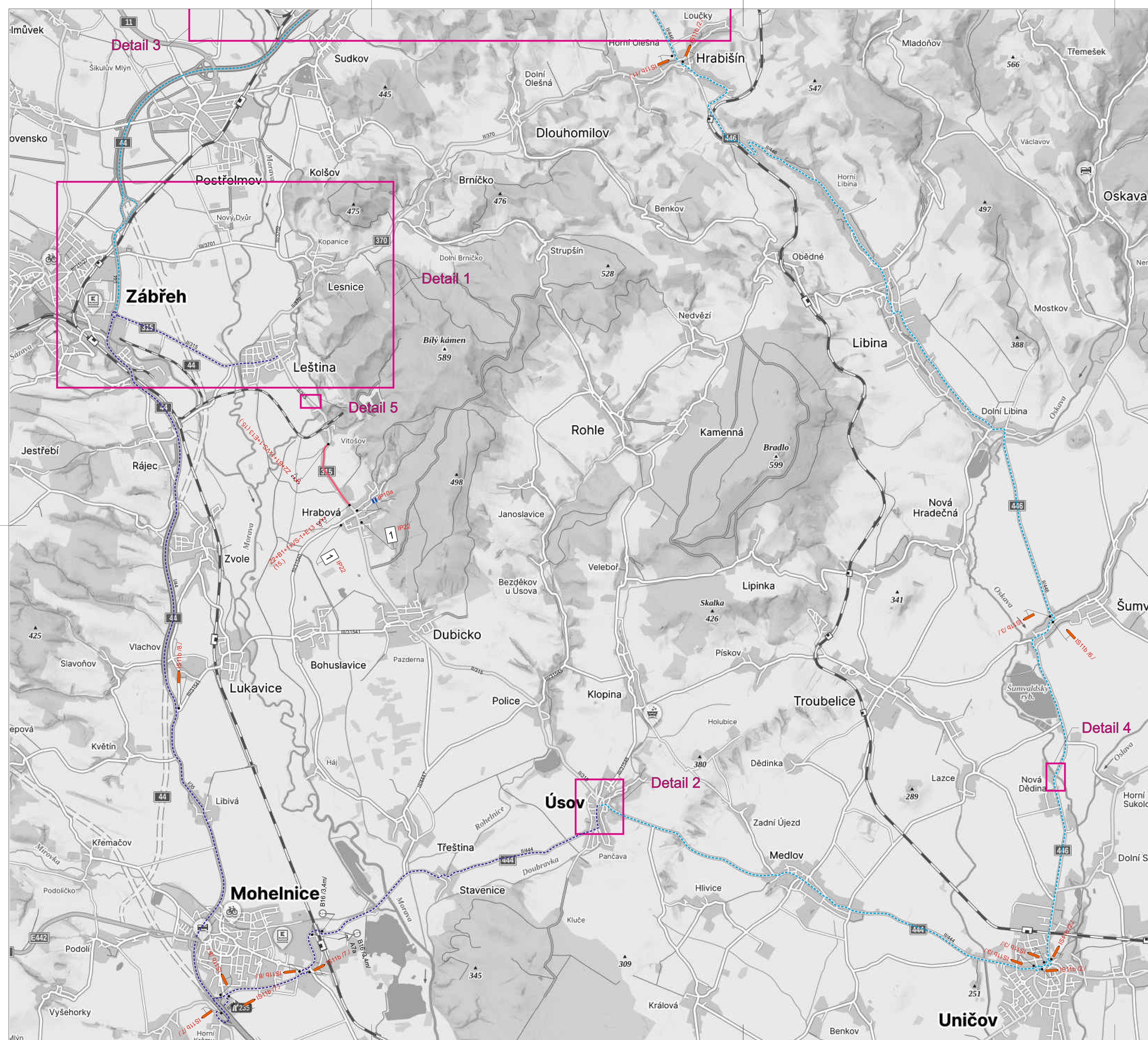
Legenda:

- IS11b Stanovené přechodné dopravní značení
- IS11b Nové přechodné dopravní značení (v termínu 7.12. - 8.12. 2024)
- Přesměrovaná objíždná trasa nad 3,4m (v termínu 7.12. - 8.12. 2024)
- Stanovená objíždná trasa nad 3,4m

Trvalé dopravní značení, které je v rozporu s přechodným dopravním značením bude zakrýto.



Vypracoval: Marie Marhounová	Datum: 18.11.2024	SEKNE SEKNE, spol. s r.o. Hamerská 12, 772 00 Olomouc DIČ: CZ62363701 tel./fax: 585 311 867
Název akce: II/315 Vitošov - Dubicko, Police - Úsov		
Název objektu: Přechodné dopravní značení	Formát: 2xA4	Č. výkresu: 5
Příloha: Úplná uzavírka sil. II/315, úsek č. II.		Č. soupravy: 5



1	2	3	4	5	6	7	8	9	10	11	12	13	14	15
8x	7x	8x			3x	4x	3x			2x			2x	2x

Datum: 1. listopadu 2024
 Č.j.: KRPM-143554-2/ČJ-2024-1400DP
 SOUHLASÍ ZMĚNA 1

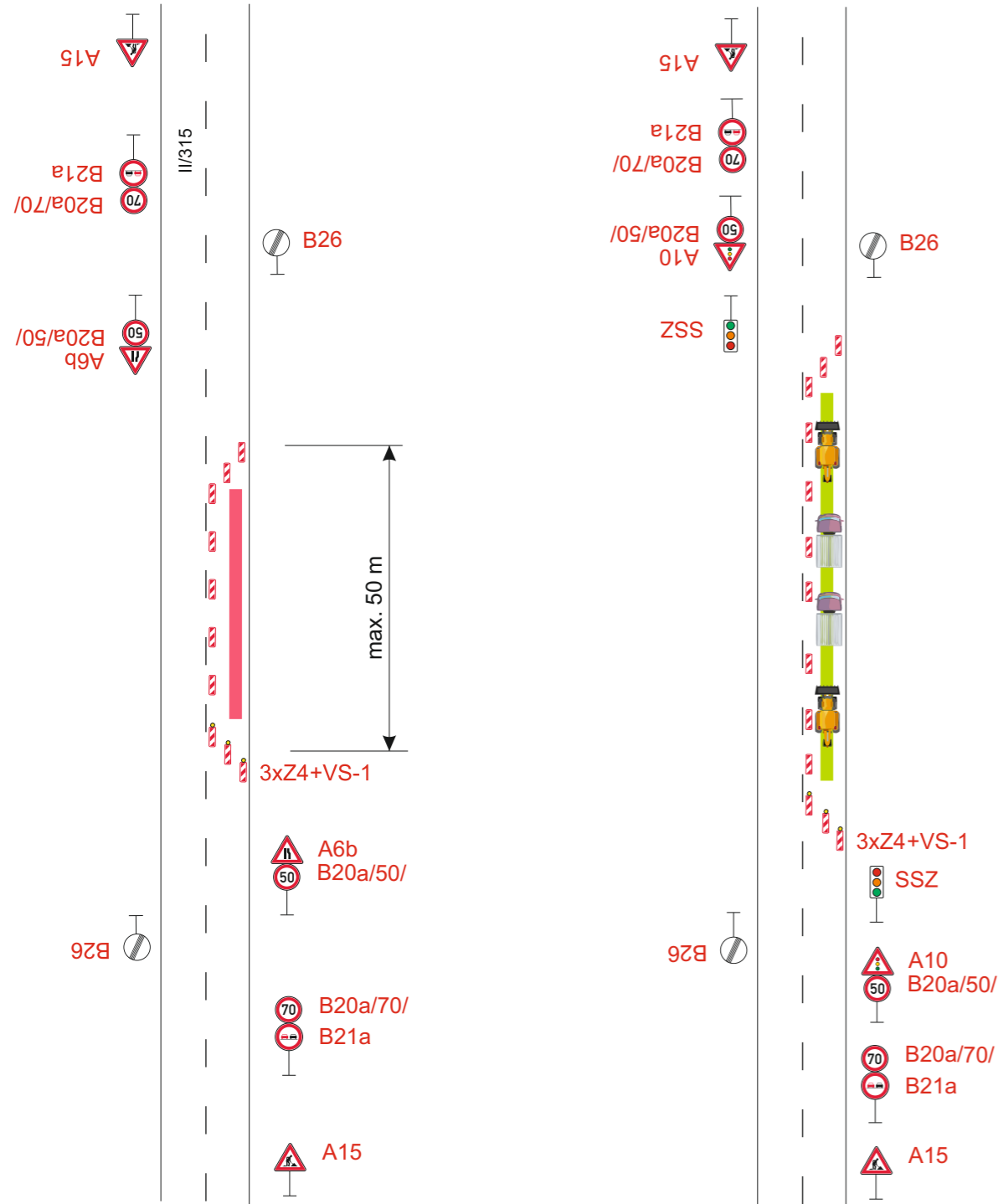
Legenda:
 - Uzavřený úsek
 - Nová objízdná trasa do 3,4m
 - Nová objízdná trasa nad 3,4m
 - Přechodné dopravní značení
 - Trvalé dopravní značení
 - Trvalé dopravní značení, které je v rozporu s přechodným dopravním značením bude zakryto.

Vypracoval: Marie Marhounová Datum: 31.10.2024
 Název akce: II/315 Vitošov - Dubicko, Police - Úsov
 Název objektu: Přechodné dopravní značení
 Příloha: Úplná uzavírka sil. II/315, úsek č. III.

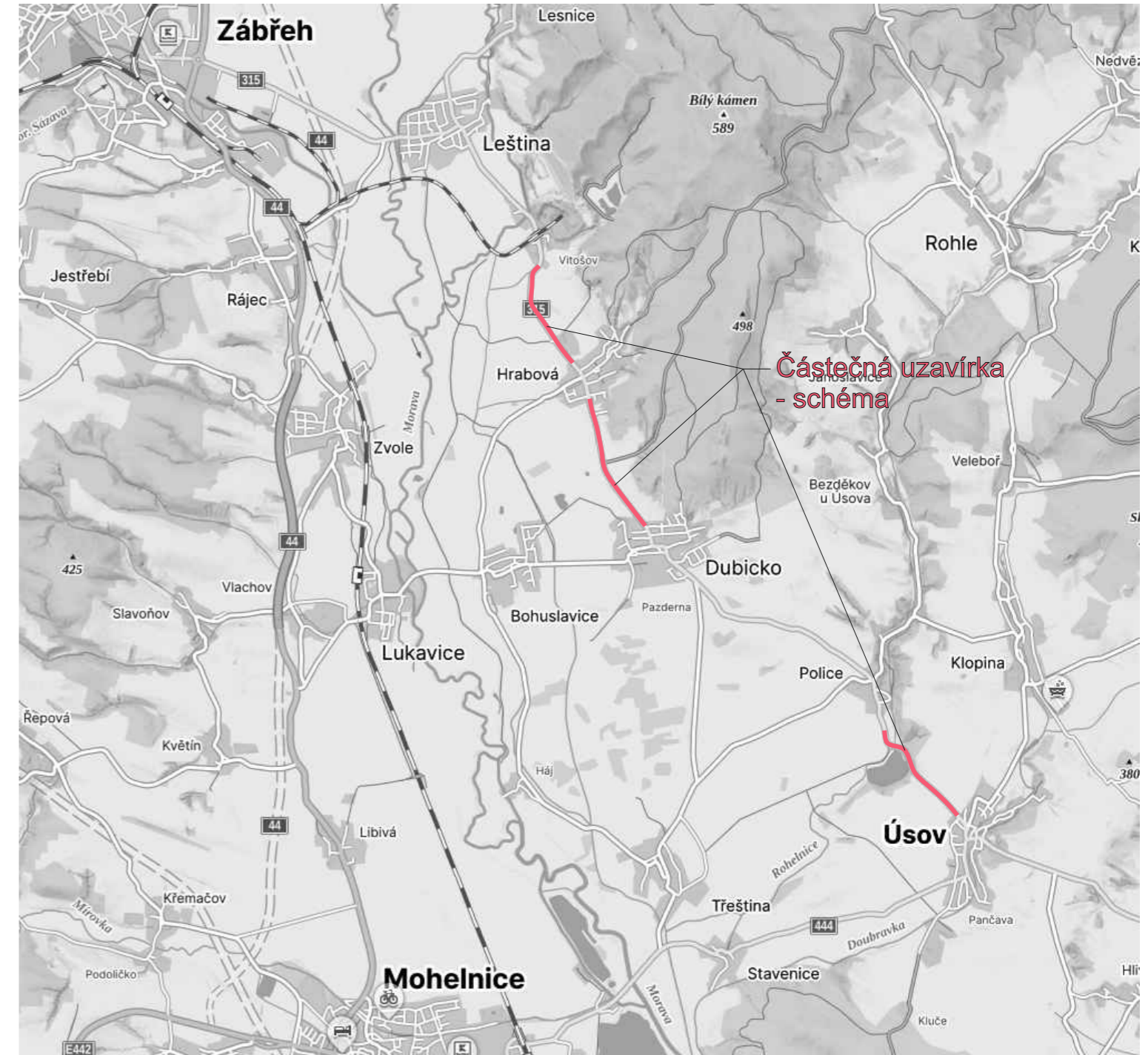
SEKNE, spol. s r.o.
 Hrabšova 11, 772 00 Olomouc
 DIČ: CZ226383701
 tel./fax: 585 311 867

Formát: 10xA4
 C. výkresu: 3
 C. rozpisu: 3

Schéma



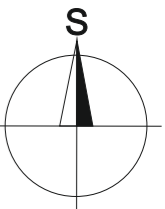
Situace



Legenda:

- Pracovní místo
- Místo pro odstavení techniky

Trvalé dopravní značení, které je v rozporu s přechodným dopravním značením bude zakryto.



Datum: 24. října 2024

Č.j.: KRPM-143554-2/ČJ-2024-1400DP

SOUHLASÍ

Kat. Pávek
 KRAJSKÉ ŘEŠITELSTVÍ POLICIE
 OLOMOUCKÝ KRAJ
 ODBOR SLUŽBY DOPRAVNÍ POLICIE
 OLOMOUČ

Vypracoval: Marie Marhounová	Datum: 16.10.2024	SEKNE SEKNE, spol. s r.o. Hamerská 12, 772 00 Olomouc DIČ: CZ62363701 tel./fax: 585 311 867
Název akce: II/315 Vitošov - Dubicko, Police - Úsov		
Název objektu: Přechodné dopravní značení	Formát: 2xA4	Č. výkresu: 4
Příloha: Částečná uzavírka sil. II/315		Č. soupravy: